

# Uddan og ansæt pædagogiske assistenter

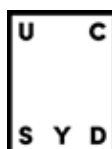


Danske  
**SOSU**·skoler  
En uddannelse i livskvalitet

**FOA** SAMMEN  
GØR VI FORSKELLEN

KØBENHAVNS  
PROFESSIONS  
HØJSKOLE **XP**

**UCN**



VIA University  
College

# Indhold

<b>Bliv klogere på den pædagogiske assistentuddannelse</b>	3
<b>Hvad kan den nyuddannede pædagogiske assistent?</b>	4
<b>Sådan kan den pædagogiske assistent arbejde</b>	5
<b>Fakta om antal ansatte pædagogiske assistenter og lønniveau</b>	6
<b>Fakta om finansiering, lønrefusion</b>	6
<b>Fakta om fagene på den pædagogiske assistentuddannelse</b>	7
<b>Så lang tid tager uddannelsen til pædagogisk assistent</b>	8
<b>Her udbydes den pædagogiske assistentuddannelse</b>	9
<b>Vil du vide mere?</b>	10

Grundfortællingen om uddannelsen, som danner baggrund for denne folder, er udarbejdet af en arbejdsgruppe bestående af repræsentanter for SOSU-skoler, professionshøjskolerne VIA og Københavns Professionshøjskole [KP].

**Redaktion:** Michael Kümmel [Danske SOSU-skoler], Kristine Andersen [Københavns Professionshøjskole], Cecilie Frühstück, Ellen Kjær og Cæcilie Saul [FOA]

**Illustration:** Anders Morgenthaler **Produktion:** Grafisk Team/Sporenstregs og FOAs trykkeri

PAFP\_Uddan og ansæt pædagogiske assistenter A4\_30012023



# Bliv klogere på den pædagogiske assistentuddannelse

Den pædagogiske assistentuddannelse er en erhvervsuddannelse, der kvalificerer til hele det pædagogiske arbejdsmarked.

## I denne folder kan du blive klogere på

- Hvad uddannede pædagogiske assistenter kan.
- Hvordan pædagogiske assistenter arbejder på forskellige områder.
- Lønniveau – hvor ligger pædagogiske assistenter lønmæssigt i forhold til pædagoger, pædagogmedhjælpere og omsorgsmedhjælpere?
- Finansieringsmuligheder – kilder til finansiering af uddannelse til pædagogisk assistent.
- Hvor i landet man kan læse til den pædagogiske assistentuddannelse.

Bag folderen står Danske SOSU-skoler og de 4 professionshøjskoler, der udbyder uddannelsen samt FOA. Vi har udgivet den for at udbrede viden om den pædagogiske assistentuddannelse.

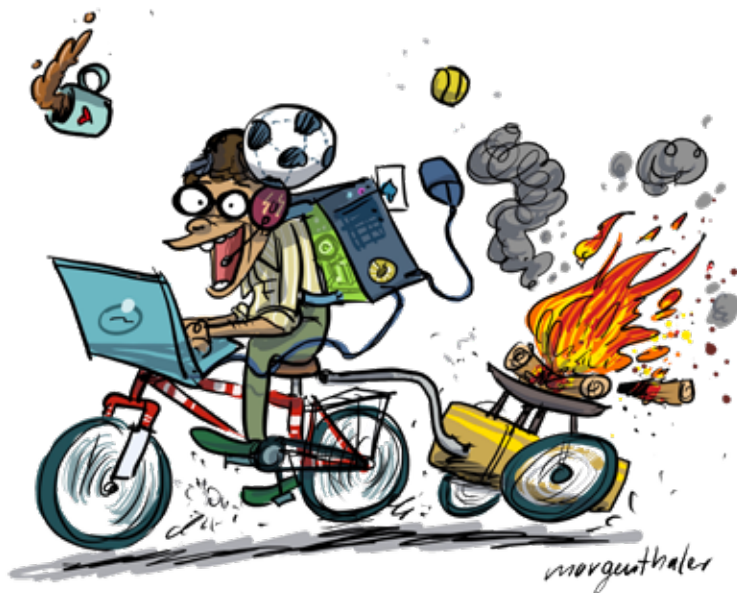
Der er et stærkt og stigende behov for pædagogisk uddannede ansatte på det almene og specialiserede område for både børn, unge og voksne. En del af løsningen er at langt flere tager uddannelsen til pædagogisk assistent.

Det er vores håb, at folderen vil vække din nysgerrighed omkring pædagogiske assistenter og gøre dig klogere på uddannelsen, de kompetencer pædagogiske assistenter har, og hvordan du og din arbejdsplads kan uddanne og anvende pædagogiske assistenter.

## Fakta

### Hvilke målgrupper arbejder den pædagogiske assistent med?

- Børn i 0-6 årsområdet – dagpleje og daginstitutioner
- Børn og unge i skole, mellemformer, SFO, fritidshjem og klub
- Børn, unge og voksne på det specialiserede socialområde – bo- og opholdssteder, aktivitetstilbud og støtte i eget hjem
- Borgere på ældreområdet/plejehjem og aktivitetscentre



# Hvad kan den nyuddannede pædagogiske assistent?

1

## Teoretisk fundament

Den pædagogiske assistent anvender og omsætter sin viden om pædagogik, psykologi, bevægelse og idræt, til aktiviteter tilpasset målgruppen. Teorien omfatter også natur og udeliv, kulturelle udtryksformer og digital kultur samt sundhed i den pædagogiske praksis. De obligatoriske fag kan kombineres med yderligere specialisering efter eget valg.

Uddannelsen bygger på vekselvirkning mellem teori og praksis, hvor eleven afprøver og udvikler sine kompetencer i en praktisk kontekst i oplæringsperioderne (tidl. benævnt praktik). Elever med godskrivning for oplæringen – EUV 1-elever – kobler teorien på deres eksisterende praksiserfaring.

Den pædagogiske assistent har med sin viden om pædagogik, psykologi, kommunikation, kultur- og samfundsforskning kompetencerne til at indgå i sikring og udvikling af den pædagogiske kvalitet. Den pædagogiske assistent er klædt på til at arbejde med børn, unge og voksne i udsatte positioner og mistrivsel, da uddannelsen både dækker det almene og specialiserede område.

2

## Relationsdannelse

Den pædagogiske assistent skaber og understøtter bevidst relationer med den enkelte og i fællesskabet via nærvær, omsorg og tryghed. Den pædagogiske assistent reflekterer på baggrund af observation og analyse over sit professionelle ansvar og rolle og indgår i udvikling og tilpasning af de sociale og pædagogiske fællesskaber.

3

## Pædagogisk aktivitet

Den pædagogiske assistent mestrer at motivere målgruppen i det fællesskab og pædagogiske rum, som aktiviteten danner. Samspillet med målgruppen står helt centralt i den pædagogiske assistents hverdag.

Den pædagogiske assistent udvikler, tilrettelægger og gennemfører differentierede, fagligt velbegrundede aktiviteter med individet og fællesskabet i centrum. Den pædagogiske assistent bidrager – uanset målgruppen – til sikring af den faglige kvalitet i det pædagogiske arbejde.

4

## Kommunikation, samarbejde og etik

Den pædagogiske assistent kommunikerer professionelt og respektfuldt med målgruppen, pårørende og kolleger. I samarbejdet indgår den pædagogiske assistent i den professionelle dialog med indsigt og empati til at forebygge og løse konflikter etisk og kompetent.

# Sådan kan den pædagogiske assistent arbejde

**Den pædagogiske assistentuddannelse kvalificerer til hele det pædagogiske arbejdsmarked. Her ses eksempler på, hvordan den pædagogiske assistent arbejder på forskellige velfærdsområder. Listen er ikke udtømmende og eksemplerne for et område kan sagtens overføres til andre områder.**

## 1 På 0-6 årsområdet – dagpleje og daginstitutioner

Den pædagogiske assistent kan arbejde med at skabe differentierede lege- og læringsmiljøer i overensstemmelse med den styrkede pædagogiske læreplan og det pædagogiske grundlag. Her er deres grundkompetencer at skabe leg, sproglig udvikling, matematisk opmærksomhed, udeliv og oplevelser i naturen, digital dannelse, lave drama, fysiske aktiviteter, arbejde med kulturelle udtryksformer samt det pædagogiske måltid. Den pædagogiske assistent kan med afsæt i sit teoretiske fundament være med til at opspore børn i mistrivsel og se børnenes ressourcer i samarbejde med kolleger, og igangsætte indsatser i børnefællesskabet, der kan øge trivslen.

## 2 På skole- og fritidsområdet

Den pædagogiske assistent arbejder både i skole, mellemformer og SFO/fritidshjem/klub. Den pædagogiske assistent kan med udgangspunkt i Fælles Mål igangsætte pædagogiske aktiviteter, som er fagligt begrundede og medvirker til at støtte og udfordre barnet i hverdagen. Med sine faglige kompetencer fra uddannelsen kan den pædagogiske assistent planlægge og gennemføre aktiviteter, der skaber en mere varieret skoledag med bl.a. idræt og bevægelse. Den pædagogiske assistent kan desuden kommunikere professionelt med kolleger og forældre om barnets trivsel, udvikling og læring.

## 3 På det specialiserede socialområde

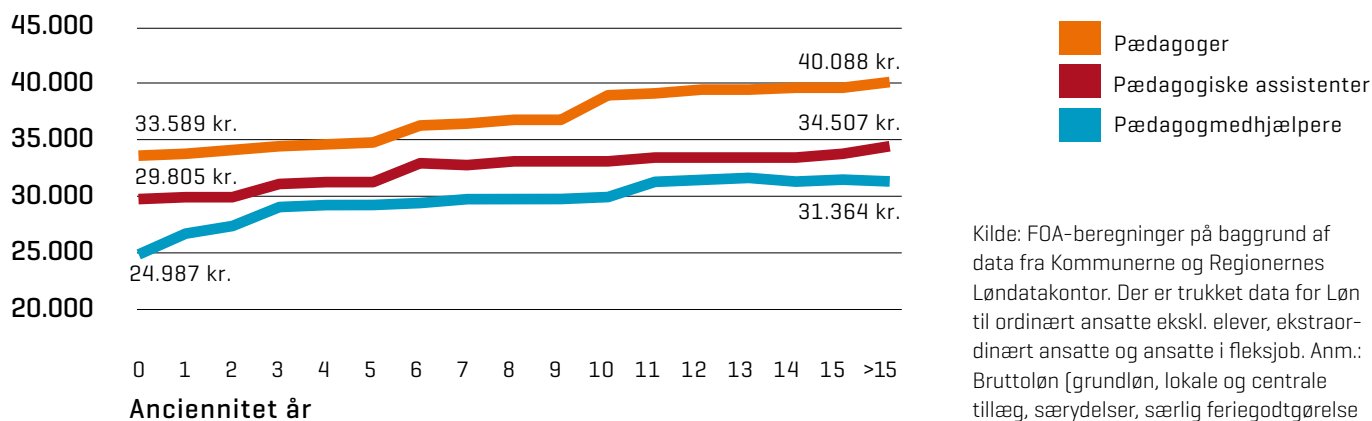
Den pædagogiske assistent understøtter struktur i hverdagen for borgere på det specialiserede socialområde og udvikler aktiviteter, der passer til målgruppen og de individuelle handleplaner. Den pædagogiske assistent kan arbejde i feltet mellem rehabilitering og rehabilitering i forhold til den enkelte borgers specifikke funktionsevne, tilstand og behov. Og den pædagogiske assistent kan etablere og indgå i omsorgsfulde relationer og interaktioner med målgruppen.

## 4 På ældreområdet

Den pædagogiske assistent kan indgå i og skabe relationer, som sikrer borgerens behov for nærvær, pårørerendesamarbejde, personcentreret omsorg og tryghed. Den pædagogiske assistent igangsætter aktiviteter, der understøtter fællesskab, bevægelse og livskvalitet i samarbejde med andre relevante faggrupper. Og den pædagogiske assistent kan lave faglige iagttagelser, som bidrager til at kvalificere og dokumentere de pædagogiske indsatser målrettet den enkelte borger og dennes særlige behov.

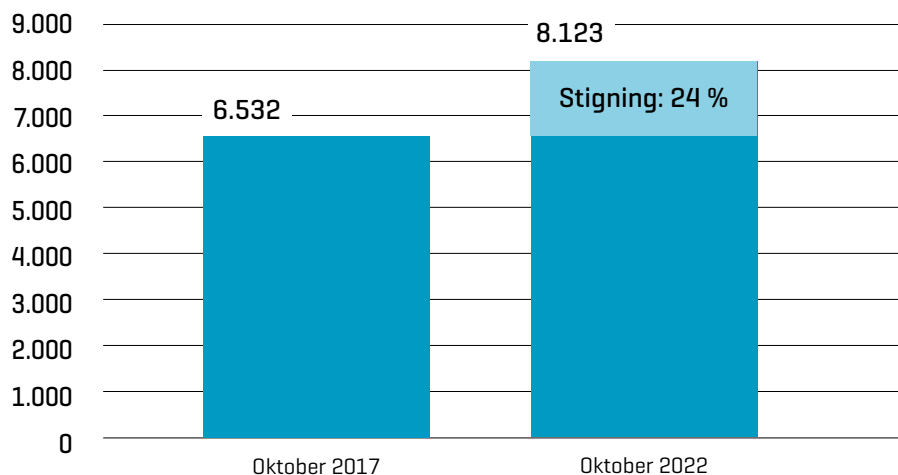
# Lønniveau og antal ansatte pædagogiske assistenter

**Figur 1. Lønniveau for pædagogisk personale på dagområdet (gennemsnitsbruttoløn, september 2022)**



Kilde: FOA-beregninger på baggrund af data fra Kommunerne og Regionernes Løndatakontor. Der er trukket data for Løn til ordinært ansatte ekskl. elever, ekstraordinært ansatte og ansatte i fleksjob. Anm.: Bruttoløn (grundløn, lokale og centrale tillæg, særydelser, særlig feriegodtgørelse samt pension), september 2022.

**Figur 2. Udvikling i antallet af pædagogiske assistenter (dag- og døgntilbud)**



Kilde: FOA-beregninger på baggrund af data fra Kommunerne og Regionernes Løndatakontor.

Anm.: Antal ordinært ansatte (ekskl. elever, fleksjob og ekstraordinært ansatte) på time- og månedsløn oktober måned begge år. Opgjort i antal personer. Data er trukket på stillingsniveau pædagogisk assistent på de 3 overenskomster: Pædagogmedhjælpere og pædagogiske assistenter, Omsorgs- og pædagogmedhjælpere samt pædagogiske assistenter, Kommuner og Omsorgs- og pædagogmedhjælpere samt pædagogiske assistenter, Regioner.

## Fakta om finansiering og lønrefusion

**Der er en række refusions- og puljeordninger til finansiering af udgifter til erhvervsuddannelser, herunder pædagogisk assistent.**

- **Arbejdsgivernes Uddannelsesbidrag (AUB)**

Er en statslig ordning, som yder arbejdsgiveren tilskud (lønrefusion) til en væsentlig del af lønomkostningerne under skoleperioder for elever på uddannelsesaftale under lov om erhvervsuddannelser. For EUV 1-elever betyder dette, at en væsentlig del af lønomkostningen kan være dækket af refusion fra AUB.

- **Puljen Fra ufaglært til faglært**

Er en overenskomstaftalt pulje, som giver mulighed for, at erfarne medarbejdere kan tage en erhvervsuddannelse, herunder den pædagogiske assistentuddannelse, uden at opleve lønnedgang. Arbejdsgiver vil modtage et tilskud til uddannelsen, så medarbejderen kan få sin hidtidige løn. Kontakt den lokale FOA-afdeling for at høre nærmere.

# Fagene på den pædagogiske assistentuddannelse

## Almene fag

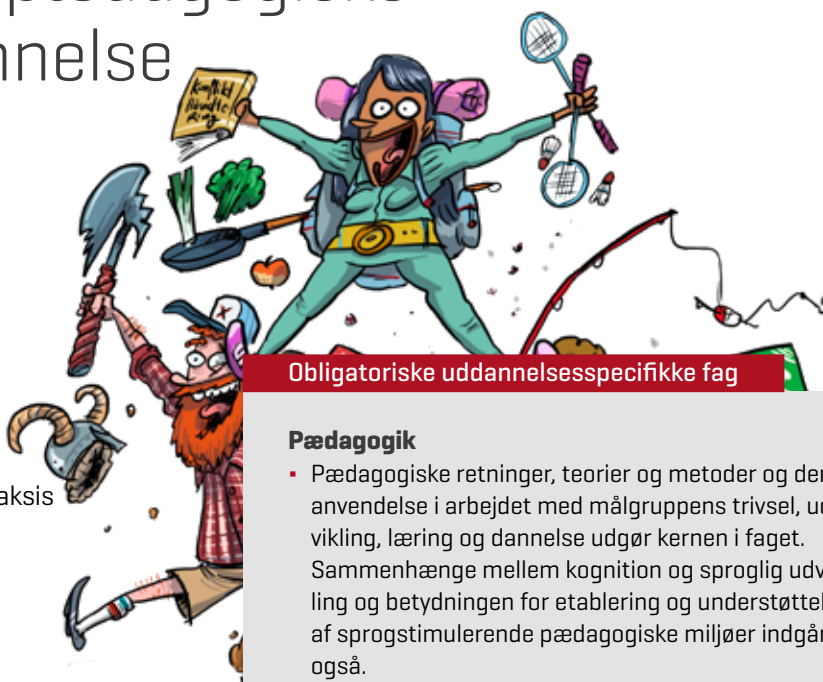
- Dansk C
- Samfundsfag C
- Engelsk – valgfag – niveau E, D eller C

## Obligatoriske uddannelsesspecifikke fag

- Pædagogik
- Psykologi i den pædagogiske praksis
- Kommunikation i den pædagogiske praksis
- Sundhed i den pædagogiske praksis
- Bevægelse og idræt
- Natur og udeliv
- Digital kultur
- Kulturelle udtryksformer og aktiviteter i den pædagogiske praksis
- Arbejdsmiljø og ergonomi

## Valgfri uddannelsesspecifikke fag

- Børn i udsatte positioner i dagtilbud
- Specialpædagogiske metoder
- Medicinhåndtering
- Rytmik, bevægelse og kroppens udtryksformer
- Det pædagogiske måltid og sundhed
- Digital pædagogisk praksis
- Naturen som pædagogisk læringsrum
- Understøttende undervisning
- Trivsel, udvikling, læring + dannelse hos små børn
- Kulturel mangfoldighed i den pædagogiske praksis
- Netværk og lokalsamfund i den pædagogiske praksis



## Obligatoriske uddannelsesspecifikke fag

### Pædagogik

- Pædagogiske retninger, teorier og metoder og deres anvendelse i arbejdet med målgruppens trivsel, udvikling, læring og dannelse udgør kernen i faget. Sammenhænge mellem kognition og sproglig udvikling og betydningen for etablering og understøttelse af sprogstimulerende pædagogiske miljøer indgår også.
- Didaktiske modeller og deres anvendelse i planlægning, gennemførelse og evaluering af pædagogiske forløb samt metoder til observation og anvendelse af iagttagelser til justering af den pædagogiske praksis er også omfattet af undervisningen i faget pædagogik.
- Pædagogisk idéhistorie og viden om de lovgivningsmæssige rammer for den pædagogiske praksis indgår i faget og omfatter viden om magtanvendelse, omsorgs-, underretnings-, oplysnings- og tavshedspligt udgør en integreret del af faget bl.a. som grundlag for evnen til at reflektere over etiske dilemmaer.

### Psykologi i den pædagogiske praksis

Udviklingspsykologi, socialpsykologi, kognitiv psykologi, tilknytningsteori og -forstyrrelser er fagets kerne. Desuden indgår motivation, psykosociale forståelser af køn, kønsidentitet, gruppedynamik, etnicitet og kulturelle forskelligheder samt udviklingsforstyrrelser og funktionsnedsættelse.

### Kommunikation i den pædagogiske praksis

Kommunikationsteori og -metoder, herunder verbal og nonverbal kommunikation, rådgivningsmetoder og -redskaber indgår i faget. Anvendelse af teorien i dokumentation og som grundlag for at indgå i dialog og samarbejde med den pædagogiske målgruppe, pårørende, familie, kolleger og fagpersoner indgår i undervisningen.

# Så lang tid tager uddannelsen til pædagogisk assistent

Uddannelsen til pædagogisk assistent består af 3 delforløb: Grundforløb 1, grundforløb 2 og hovedforløbet – det sidste opdeles i skoleundervisning og oplæring (praktik). Hvor lang tid det tager at tage uddannelsen afhænger af elevens alder, erhvervs erfaring og evt. anden uddannelse.

Grundforløb 1



Grundforløb 2



Hovedforløb - skole



Hovedforløb - oplæring (praktik)



## Uddannelsesforløb for voksne over 25 år

**2 år eller mere relevant erhvervs erfaring fra det pædagogiske område inden for de sidste 4 år (EUV1)**

Kun hovedforløb - skole



Maks. 10 måneder

**Under 2 års relevant erhvervs erfaring (EUV2/EUV3)**

Uddannelsen tages med oplæring. Hvor meget oplæring, vurderes af skolen på baggrund af tidligere erfaring. Mangler eleven et eller flere fag på grundforløb 2, tages de før eleven fortsætter til hovedforløbet.



Maks. 2 år og 7,5 måneder\*

\* Kan forkortes af relevant uddannelse eller erhvervs erfaring efter realkompetencevurdering

## Uddannelsesforløb for unge under 25 år

**Uddannelsesstart mindre end 2 år efter folkeskolen**

Uddannelsen består af begge grundforløb og hovedforløbets skoleundervisning og oplæring.



3 år og 1,5 måneder

**Uddannelsesstart mere end 2 år efter folkeskolen**

Uddannelsen startes på grundforløb 2 og forsætter herefter med hovedforløbets skoleundervisning og oplæring.



Maks. 2 år og 7,5 måneder

Note: Den pædagogiske assistentuddannelse kan for unge også tages i kombination med EUX, så tager uddannelsen i alt 4 år.



# Her udbydes den pædagogiske assistentuddannelse

I 2023 kan man læse til pædagogiske assistent  
31 steder i landet.

- Danske SOSU-skolers medlemsskoler
- Professionshøjskolerne  
[Flere skoler udbyder uddannelsen  
på flere matrikler]



## Vil du vide mere?

Hvis du vil vide mere om den pædagogiske assistent-uddannelse og mulighederne for at tage uddannelsen, så kontakt de lokale skoler, der udbyder uddannelsen:

- Bornholms Sundheds- og Sygeplejeskole
- Randers Social- og Sundhedsskole
- Social & Sundhedsskolen Herning
- Social- og Sundhedsskolen Esbjerg
- Social- og Sundhedsskolen Fyn
- Social- og Sundhedsskolen Skive-Thisted-Viborg
- Social- og Sundhedsskolen Syd (Aabenraa, Haderslev, Sønderborg og Tønder)
- Social- og Sundhedsskolen Fredericia-Vejle-Horsens
- SOSU H (Brøndby, Frederikssund, Gladsaxe, Helsingør, Herlev, Hillerød og København)
- SOSU Nord (Aalborg, Hjørring, Aars, Fjerritslev, Frederikshavn og Hobro)
- SOSU Nykøbing F. (Nakskov, Vordingborg og Nykøbing Falster)
- SOSU Østjylland (Aarhus, Silkeborg og Skanderborg)
- Zealand Business College (Slagelse, Holbæk, Kalundborg, Køge, Næstved, Ringsted og Roskilde)
- UC SYD (Esbjerg, Aabenraa og Kolding)
- Københavns Professionshøjskole
- VIA University College (Horsens og Viborg)
- Professionshøjskolen UCN (Thisted)



Vi er  
pent  
alsidige!

margenthaler

# Uddan og ansæt pædagogiske assistenter

Der er et stærkt og stigende behov for pædagogisk uddannede ansatte på det almene og specialiserede område for både børn, unge og voksne. En del af løsningen er at langt flere tager uddannelsen til pædagogisk assistent.

I denne folder kan du få viden om den pædagogiske assistentuddannelse.

Du kan læse om, hvad pædagogiske assistenter lærer på uddannelsen, og hvilke fag de har. Der gives eksempler på, hvordan pædagogiske assistenter kan sætte deres kompetencer fra uddannelsen i spil i samarbejde med deres kolleger på børneområdet 0-6 år, skole- og fritidsområdet, det specialiserede socialområde og ældreområdet.

Bag folderen står Danske SOSU-skoler og de 4 professionshøjskoler, der udbyder den pædagogiske uddannelse samt FOA. Vi har udgivet folderen for at udbrede viden om den pædagogiske assistentuddannelse.

Det er vores håb, at folderen vil vække din nysgerrighed omkring pædagogiske assistenter og gøre dig klogere på uddannelsen, de kompetencer pædagogiske assistenter har, samt hvordan din arbejdsplads kan uddanne og anvende pædagogiske assistenter.

## Vidste du

- at medarbejdere over 25 år med 2 års erhvervs erfaring eller mere kan tage erhvervsuddannelsen til pædagogisk assistent på 10 måneder?
- at arbejdsgivere kan få lønrefusion, når ufaglærte ansatte tager erhvervsuddannelsen til pædagogisk assistent?
- at lønnen til pædagogiske assistenter ligger midt imellem en pædagog og en pædagogmedhjælper på dagområdet?

Publikationen udgives i samarbejde med:

Danske SOSU-skoler

FOA

Københavns Professionshøjskole

VIA University College

Professionshøjskolen UCN

UC syd